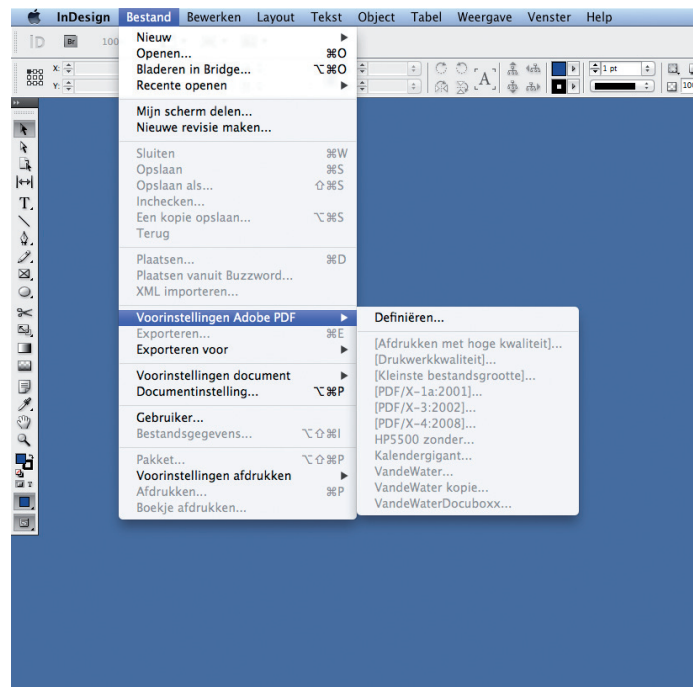


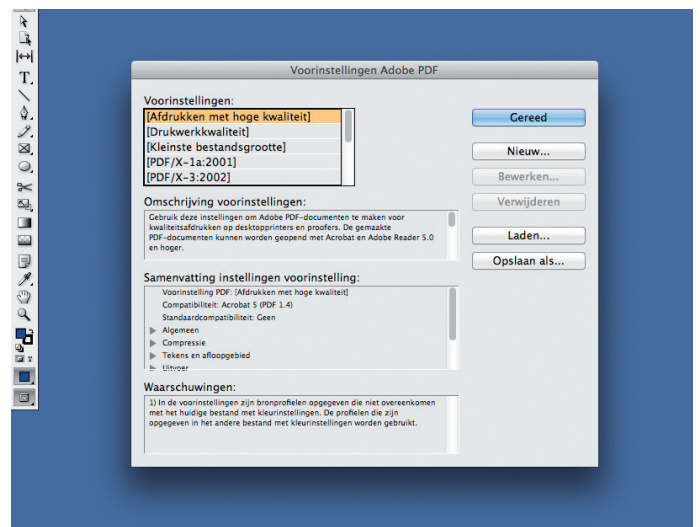
# Hoe het “Kalendergigant.joboptions” profiel te importeren in InDesign?

Nadat InDesign opgestart is vindt u onder het menu-item “Bestand” de optie “Voorinstellingen Adobe PDF”.

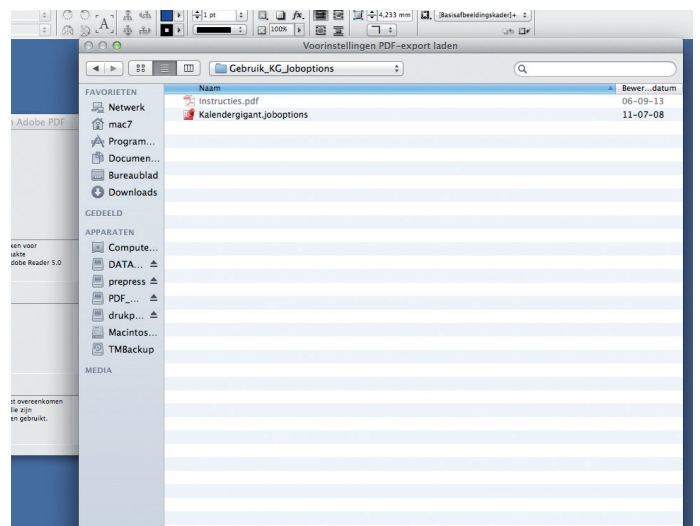


Kies hier (afhankelijk van de InDesign versie die u gebruikt) de optie “Opgeven ...” of “Definiëren ...”.

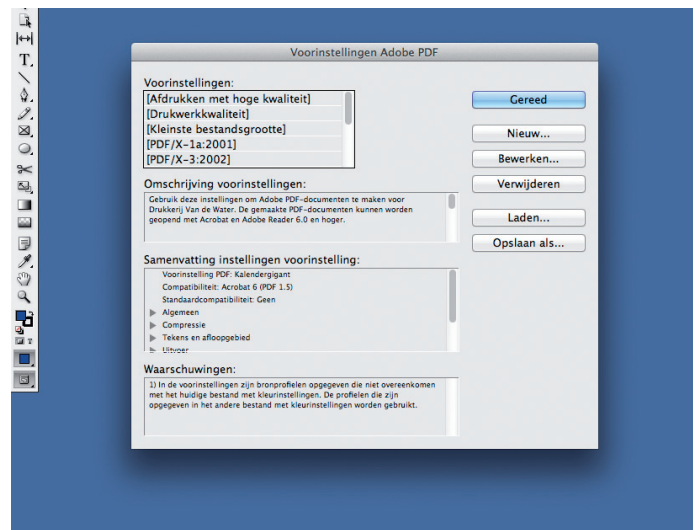
Een nieuw venster opent met aan de linkse zijde de reeds aanwezige profielen en aan de rechtse zijde onder andere de knop “Laden”.



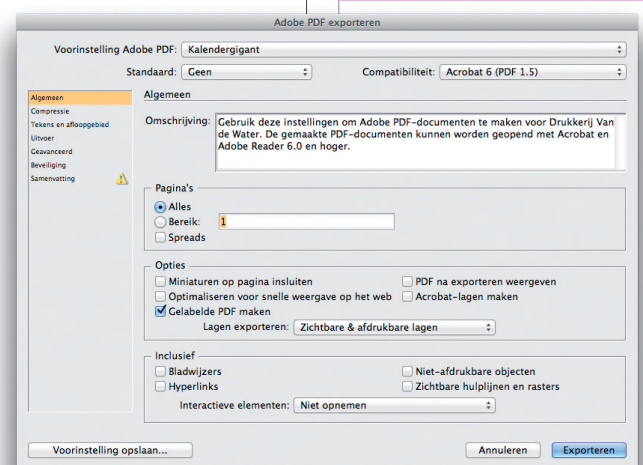
Nadat u op deze knop klikt opent zich een navigatievenster; ga naar de locatie waar het (bijgevoegde) “Kalendergigant.joboptions” profiel is neergezet. Selecteer dit profiel en kies “Open”.



Het venster sluit zich.  
Druk in het nog openstaande venster op “Gereed”.



Als nu een job naar PDF geëxporteerd wordt zal naast de standaard PDF-profielen nu het “Kalendergigant” profiel te kiezen zijn.



Dit profiel gaat er vanuit dat het document in de juiste kleuren is opgemaakt (Full Color aangevuld met eventuele steunkleuren) en dat als werkruimte “Coated FOGRA39 (ISO 12647-2:2004)” hiervoor is gekozen. Het zorgt ervoor dat de meeste opties dusdanig worden ingesteld dat problemen voorkomen worden.