

• AFGEWERKT FORMAAT

- 90 x 90 x 40 mm (in gesloten toestand)

• ZETSPIEGEL

- (Ruimte waarbinnen belangrijke teksten en beeldelementen moeten staan)
- 248 x 332 mm
- Houdt er rekening mee dan de tekst niet te dicht op de rand van het papier staat

• AFLOOP

- (Ruimte die noodzakelijk is voor een nette verwerking naar het afgewerkte formaat van uw kalender)
- Indien de bedrukking tot aan de rand van het papier loopt, dan 2 mm extra beeld links, rechts, aan de kop en aan de staart zetten

• STANS + RIL

- (Er wordt gewerkt met een reeds bestaande stansplank om de memobox uit te stansen en te voorzien van rillijnen)
- Indien er wordt afgeweken van formaat en stansvorm zal er een nieuwe stansplank gemaakt moeten worden, welke extra kosten met zich meebrengt.

AANLEVEREN MATERIAAL

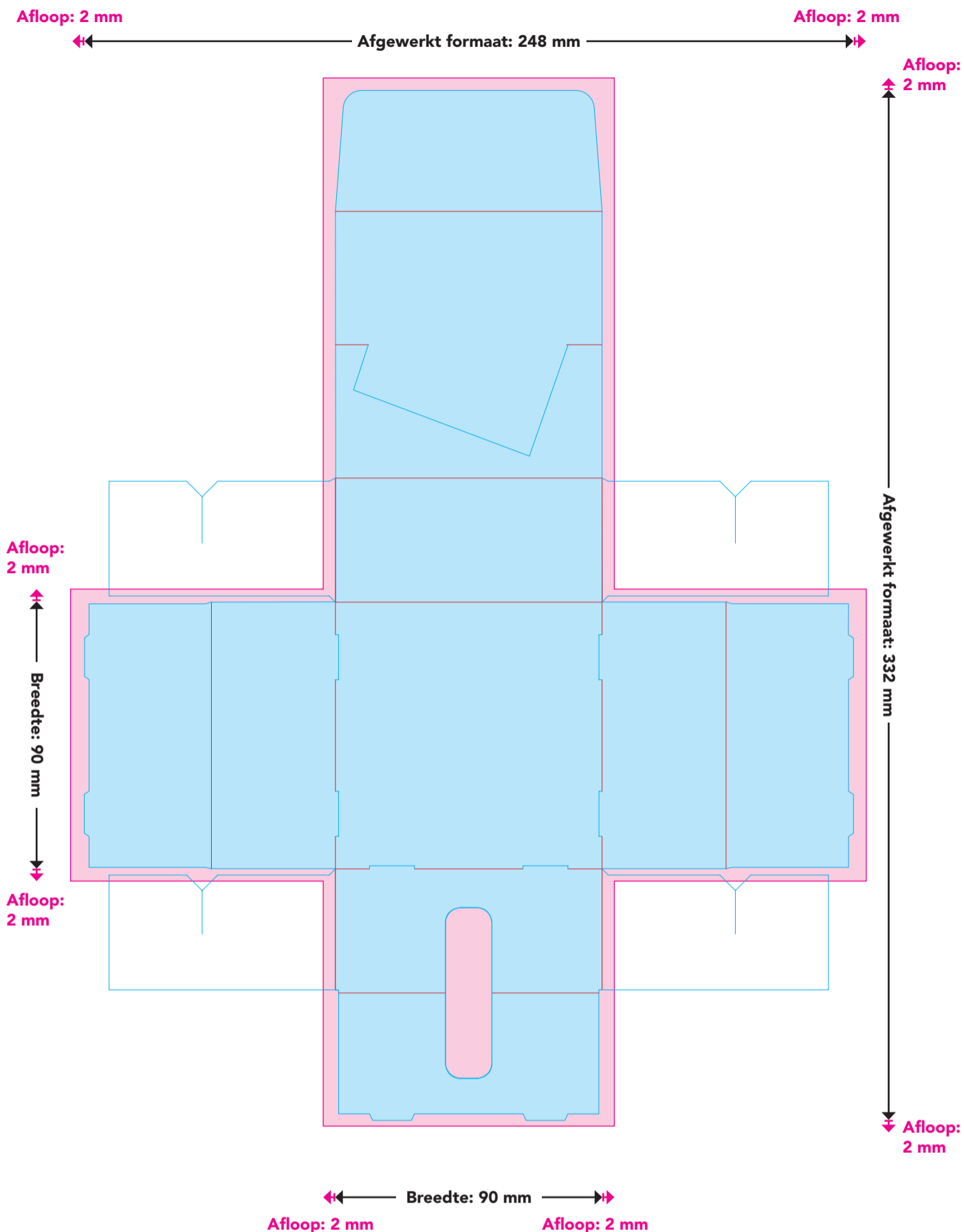
- Acrobat PDF
 - pdf gemaakt met het Kalendergigant-profiel (op te vragen bij één van onze verkopers)
 - snijtekens: 5 mm van de rand
 - afloop: volgens specificaties als boven vermeld
- Adobe Indesign
 - indd-document + alle gebruikte fonts en beeldelementen aanleveren (Bestand->Pakket...)
- Quark Xpress
 - qxd-document + alle gebruikte fonts en beeldelementen aanleveren. (Archief->Bewaren voor servicebureau...)
- Adobe Illustrator
 - aanleveren als eps-bestand
 - alle gebruikte fonts meeleveren of omzetten naar lettercontouren
- Logo's
 - onze voorkeur gaat uit naar een vector georiënteerd-eps bestand
 - indien dit niet mogelijk is, zijn andere bestandsformaten in overleg met ons eventueel ook mogelijk
- Foto's
 - moeten op ware grootte met een resolutie van minimaal 300 dpi worden aangeleverd
 - aanleveren als eps-/psd-/tif-bestand of jpg-bestand (hoogste kwaliteit)
 - in CMYK of grijswaarden (NIET IN RGB !!!)
- Kleuren
 - Enkel CMYK kleuren (géén RGB)

LET OP !!!

Dit is een verkleinde weergave !!

Gelieve de opmaak op ware grootte en in een **nieuw document** te maken volgens de specificaties en richtlijnen rechts op dit infoblad beschreven.

Dus **niet** in deze pdf opmaken !!



• AFGEWERKT FORMAAT

- 90 x 90 x 40 mm (in gesloten toestand)

• ZETSPIEGEL

- (Ruimte waarbinnen belangrijke teksten en beeldelementen moeten staan)
- 248 x 332 mm
- Houdt er rekening mee dan de tekst niet te dicht op de rand van het papier staat

• AFLOOP

- (Ruimte die noodzakelijk is voor een nette verwerking naar het afgewerkte formaat van uw kalender)
- Indien de bedrukking tot aan de rand van het papier loopt, dan 2 mm extra beeld links, rechts, aan de kop en aan de staart zetten

• STANS + RIL

- (Er wordt gewerkt met een reeds bestaande stansplank om de memobox uit te stansen en te voorzien van rillijnen)
- Indien er wordt afgeweken van formaat en stansvorm zal er een nieuwe stansplank gemaakt moeten worden, welke extra kosten met zich meebrengt.

AANLEVEREN MATERIAAL

- Acrobat PDF
 - pdf gemaakt met het Kalendergigant-profiel (op te vragen bij één van onze verkopers)
 - snijtekens: 5 mm van de rand
 - afloop: volgens specificaties als boven vermeld
- Adobe Indesign
 - indd-document + alle gebruikte fonts en beeldelementen aanleveren (Bestand->Pakket...)
- Quark Xpress
 - qxd-document + alle gebruikte fonts en beeldelementen aanleveren. (Archief->Bewaren voor servicebureau...)
- Adobe Illustrator
 - aanleveren als eps-bestand
 - alle gebruikte fonts meeleveren of omzetten naar lettercontouren
- Logo's
 - onze voorkeur gaat uit naar een vector georiënteerd-eps bestand
 - indien dit niet mogelijk is, zijn andere bestandsformaten in overleg met ons eventueel ook mogelijk
- Foto's
 - moeten op ware grootte met een resolutie van minimaal 300 dpi worden aangeleverd
 - aanleveren als eps-/psd-/tif-bestand of jpg-bestand (hoogste kwaliteit)
 - in CMYK of grijswaarden (NIET IN RGB !!!)
- Kleuren
 - Enkel CMYK kleuren (géén RGB)

LET OP !!!

Dit is een verkleinde weergave !!

Gelieve de opmaak **op ware grootte** en in een **nieuw document** te maken volgens de specificaties en richtlijnen rechts op dit infoblad beschreven.

Dus **niet** in deze pdf opmaken !!

